

# Šamanská cesta a léčení pro Věru

12. 2. 2020

## Silové zvíře a Návrat ztracené duše

**Problém, který chceš řešit a záměr, ke kterému jsme se dopravovali.**

Popsala jsi, že se cítíš svázaná, zacyklená, nemůžeš se pohnout z místa a nevidíš nové cesty. Týká se to téměř všech životních oblastí, ale nejvíc to pociťuješ v práci a ve vztazích.

**Záměr šamanské cesty:**

Co ti přinese sílu udělat změnu a vykročit z kruhu, ve kterém se už jenom motáš a trápíš?



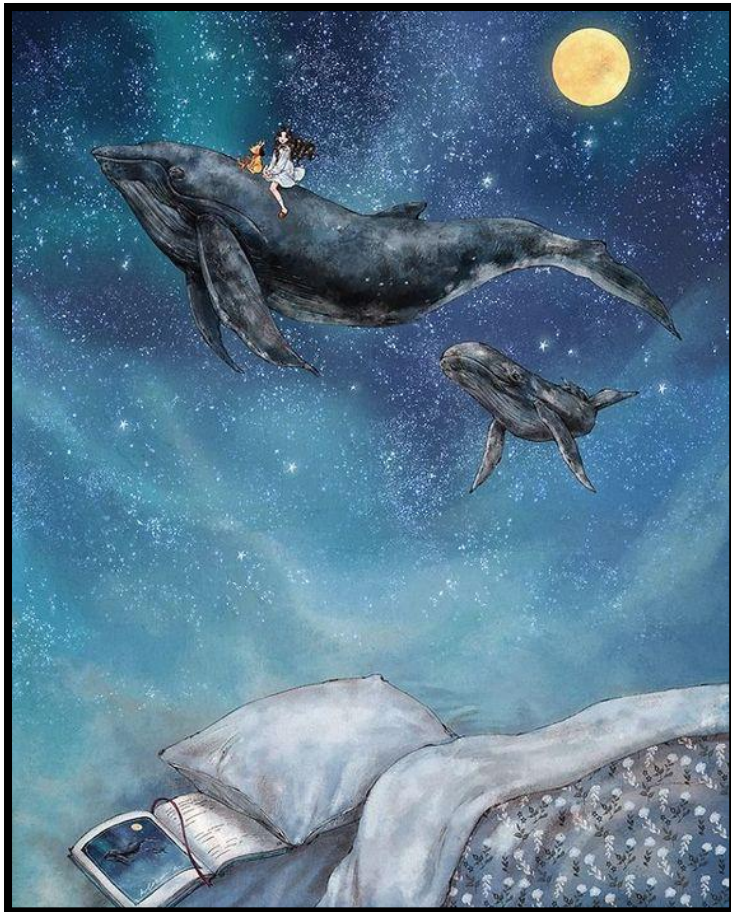
### 1. Silové zvíře

Jako první se k Tobě přihlásila velryba, které můžeš říkat Ari. Pluje v hlubokých lesích, kde se cítí příjemně. A to tě chce naučit jako první - cítit se dobře v místech, na kterých si myslíš, že nemáš co dělat. Nikdo nejsme odsouzeni stát na jenom místě. Stejně jako ona, ani ty se na začátku nemusíš hned v nových situacích vrhat do akce

a k něčemu se upínat. Ari tě chce naučit, jak novým prostorem bezpečně proplout, v klidu zhodnotit situaci a rozhodnout se, jestli zůstaneš či ne.

Až si budeš jistější, že se ti v nové situaci či na novém místě líbí, předá ti sílu a motivaci tam vydržet a zbytečně neutíkat ke starým programům. Bude dohlížet na to, aby si začala znovu poslouchat své srdce a ne staré strachy. To bude jejím dlouhodobým cílem s prací na tobě.





## Spojení s Ari

Se svou velrybou se nejlépe spojíš před spánkem, když budeš odpočatá a tvoje hlava nebude pracovat naplno. Pokud budeš chtít, Ari tě vyzvedne na společné cesty a můžeš se od ní učit.

Můžeš si ji buď vizualizovat, nebo ji procítit jako energii. Nečekej, že to bude vypadat plynule jako ve filmu. Můžeš vidět jenom část jejího těla, nebo ji procítit jinými smysly. Na každém vztahu se musí pracovat a platí to i pro duchovní spojení.

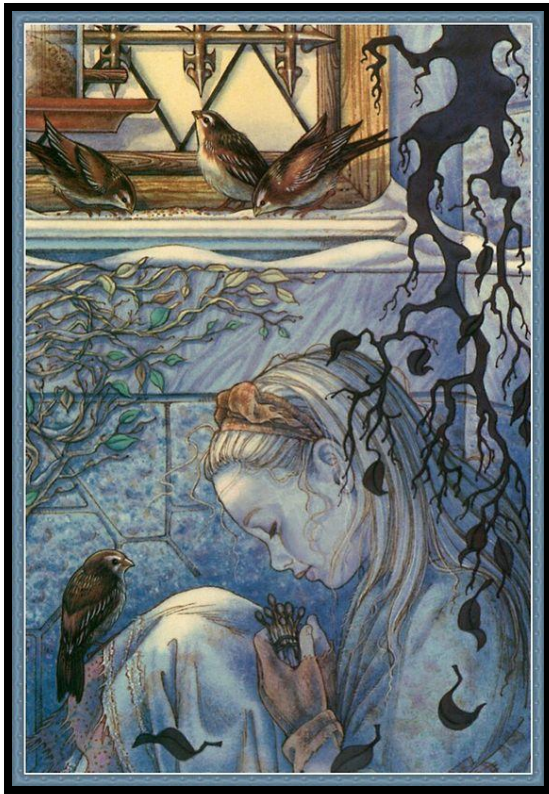
Proto to nevzdávej a uvidíš, že týden za týdnem to bude lepší. Dále si můžeš pustit velrybí zpěv na YouTube a zkusit meditovat se silovým zvířem. Uklidnit mysl, soustředit se jenom na příjemné zvuky, utiшит zbytečné hlasy v hlavě a

nechat postupně promlouvat její moudrost. Doslova se nechat unášet.

Dále pomáhá si dát do své blízkosti obraz svého silového zvířete - např. jako obrázek na zeď, tapetu na PC či mobil, pořídit si cokoli s motivem zvířete (polštář, deku, ručník, povlečení...) nebo třeba i přispět organizaci zabývající se ochranou velryb (např. Sea Shepherd).

Přeji krásné spojení plné objevování.





## 2. Návrat ztracené duše

Se spojenci jsme našli ztracenou duši zhruba sedmileté holčičky, která byla "zamrzlá". Důvodem odchodu bylo, že se jí někdo posmíval za něco, co vytvořila a dala do toho hodně energie a své srdce.

Poté se zařekla, že už nic takového neudělá a její kreativita doslova zamrzla.

Duše se chtěla vrátit pouze pod podmínkou, že s ní znovu začneš tvořit - malovat, vyrábět, vybarvovat. Alespoň dvě hodiny týdně se ponoříš zpátky do světa, který ona ztratila.

Vyslyšíš, na co má ta vnitřní holčička chuť, nakoupíš si různé pastelky a barvy a znovu spolu začnete pracovat. Po čase uvidíš, kam vás to dostane a jaké věci si při těchto, na tolik ztracených, činnostech uvědomíš.

**Toto zpracování je pouze vzor. Nejedná se o výstup po sezení s reálným klientem.**